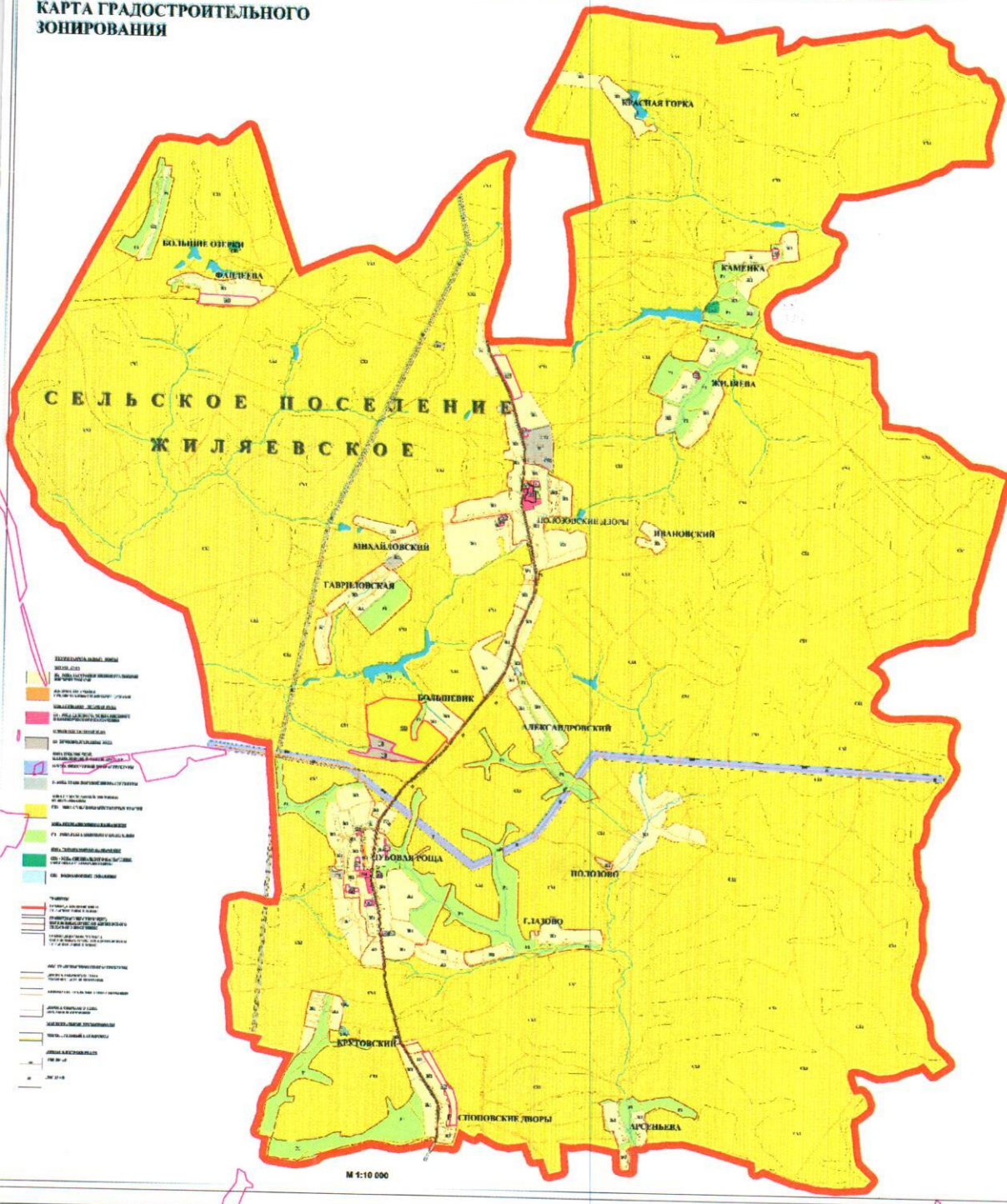


Вносимые изменения



ПРАВИЛА ЗЕМЛЕПОЛЬЗОВАНИЯ И ЗАСТРОЙКИ МУНИЦИПАЛЬНОГО ОБРАЗОВАНИЯ ЖИЛЯЕВСКОЕ СЕЛЬСКОЕ ПОСЕЛЕНИЕ ОРЛОВСКОГО РАЙОНА ОРЛОВСКОЙ ОБЛАСТИ

КАРТА ГРАДОСТРОИТЕЛЬНОГО ЗОНИРОВАНИЯ



Идентификационный номер территории	Проектируемая территория/зона	Площадь	Процент	Дата создания
01	территория для размещения объектов складского назначения	21101.101948172	0.0174289284423	2016-09-30
Ж2	для размещения объектов складского назначения	1449.5802413112	0.0011973133137	2016-09-30
Ж1	для размещения объектов складского назначения	9164.3687356932	0.0075695159099	2016-09-30
Ж1	для размещения объектов складского назначения	4101.701211904	0.0033878921152	2016-09-30
Ж1	для размещения объектов складского назначения	76804.990224097	0.063438804377	2016-09-30
Ж1	для размещения объектов складского назначения	4799.0661839044	0.0039638963554	2016-09-30
Ж2	для размещения объектов складского назначения	2728.1657569088	0.0022533896984	2016-09-30
Ж2	для размещения объектов складского назначения	3825.6339329995	0.0031598681542	2016-09-30
Ж1	для размещения объектов складского назначения	5143.1228639706	0.0042480776874	2016-09-30
Ж1	для размещения объектов складского назначения	2420.7971412396	0.0019995116962	2016-09-30
Ж1	для размещения объектов складского назначения	88043.378467823	0.0727214032189	2016-09-30
СХ1	для размещения объектов складского назначения	505163.55255699	0.4172511668262	2016-09-30
П1	для размещения объектов складского назначения	43188.524212278	0.0356725302723	2016-09-30
0	для размещения объектов складского назначения	0	0	2016-10-27
Ж1	для размещения объектов складского назначения	2582.189664347	0.0021328174706	2016-09-30
Ж1	для размещения объектов складского назначения	1350.441353838	0.0011154273259	2016-09-30
Ж1	для размещения объектов складского назначения	4661.0862641603	0.0038499287459	2016-09-30
Ж1	для размещения объектов складского назначения	4629.0721036237	0.0038234859319	2016-09-30
Ж1	для размещения объектов складского назначения	4098.4437298108	0.0033852015248	2016-09-30
Ж1	для размещения объектов складского назначения	554.30286487706	0.000457838884	2016-09-30
Ж1	для размещения объектов складского назначения	2886.3919821189	0.0023840801981	2016-09-30
П1	для размещения объектов складского назначения	63147.395702053	0.0521580078478	2016-09-30