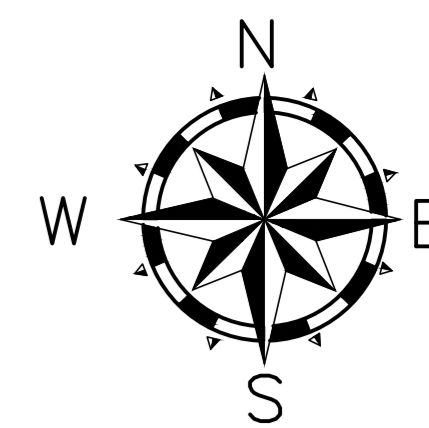
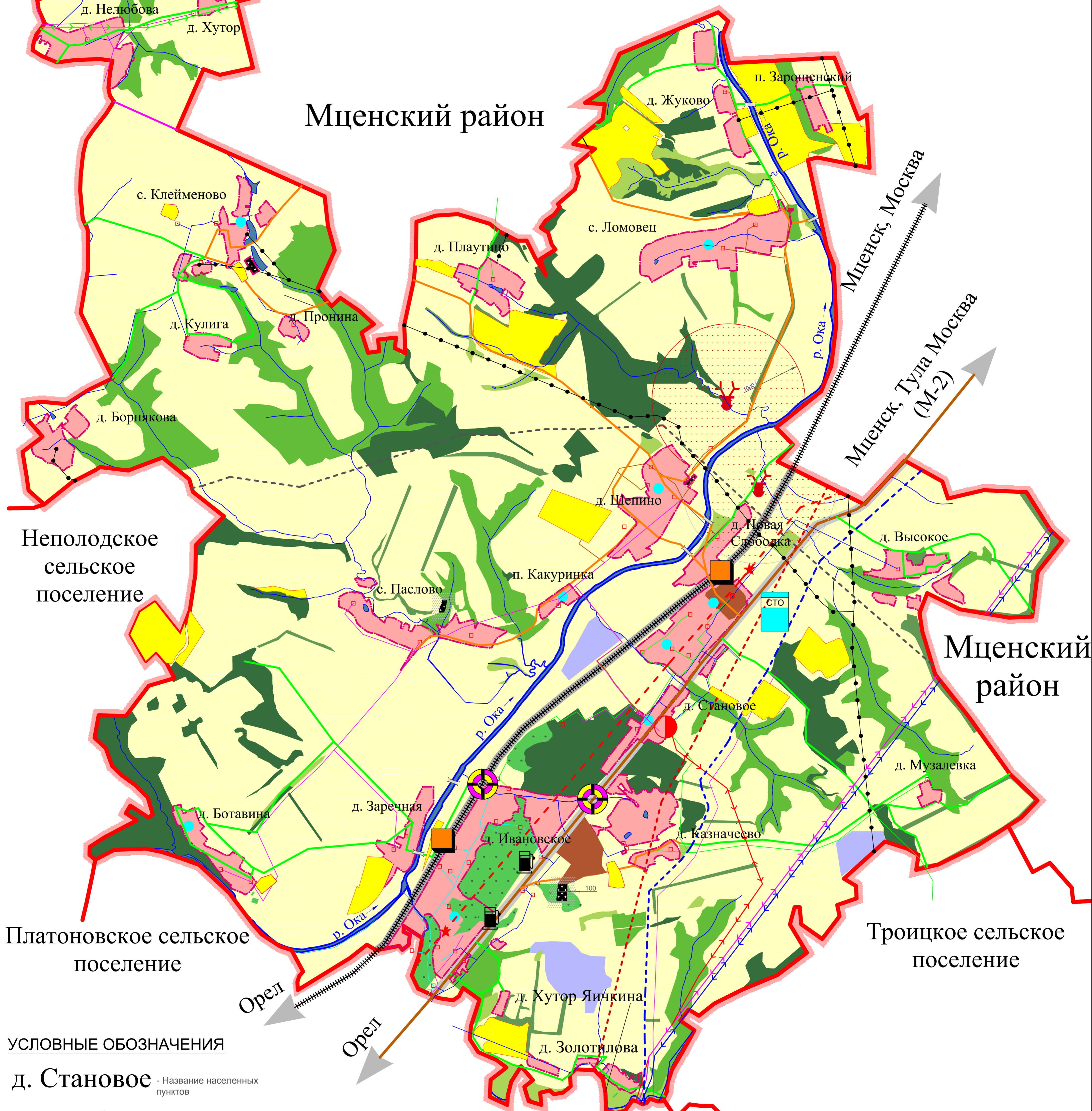


Жиляевское  
сельское  
поселение

# Карта по обоснованию проекта генерального плана Становского сельского поселения Орловского района Орловской области КАРТА СОВРЕМЕННОГО ИСПОЛЬЗОВАНИЯ ТЕРРИТОРИИ (карта 4)



Мценский район



Неполодское  
сельское  
поселение

Мценский  
район

Платоновское сельское  
поселение

Троицкое сельское  
поселение

## УСЛОВНЫЕ ОБОЗНАЧЕНИЯ

д. Становое - Название населенных пунктов

- Территории, планируемые включить в состав населенных пунктов
- Пруды, реки
- Направление течения р.Оки
- Артезианские скважины
- Магистральная железная дорога
- Станции ж/д
- Автомобильные дороги федерального значения
- Автомобильные дороги регионального значения
- Прочие автомобильные дороги местного значения
- Полоса отвода железной дороги
- Территория дорожной инфраструктуры
- Проектируемые транспортные развязки
- Проектируемые
- Существующие
- АЗС
- СТО
- Станция технического обслуживания

- Территория кладбищ
- Санитарно-защитная зона кладбищ, 100м
- Нефтепровод
- Магистральный газопровод
- Газопровод
- База РЭС
- ПС 35/10 кВ
- Трансформаторная подстанция
- ЛЭП 35 кВ
- ЛЭП 110 кВ
- ЛЭП 220 кВ
- ЛЭП 500 кВ
- Металлические кабели связи и НПС (временно действующие)

- Граница сельского поселения
- Границы населенных пунктов
- Луга, пастбища и сенокосы
- Пашни
- Жилые зоны
- Зона садово-дачной застройки (с развитием зоны индивидуального жилищного строительства за пределом расчетного срока)
- Леса
- Лесополосы
- Карьеры нерудных материалов
- Промышленная зона
- Фермерские хозяйства

		Заказчик: Администрация Становского сельского поселения, Орловского района, Орловской области			
Выполнил	Сопровожено	Генеральный план Становского сельского поселения Орловского района Орловской области	Стадия	Лист	Листов
Проверил	Козачек		П	1-1	5
		Карта современного использования территории (карта 4)	ЗАО "Вектор" г. Орел		
		Масштаб 1:25000			